

Unsere Cushcraft KW-Antenne HV-4E

Cushcraft HV-4E

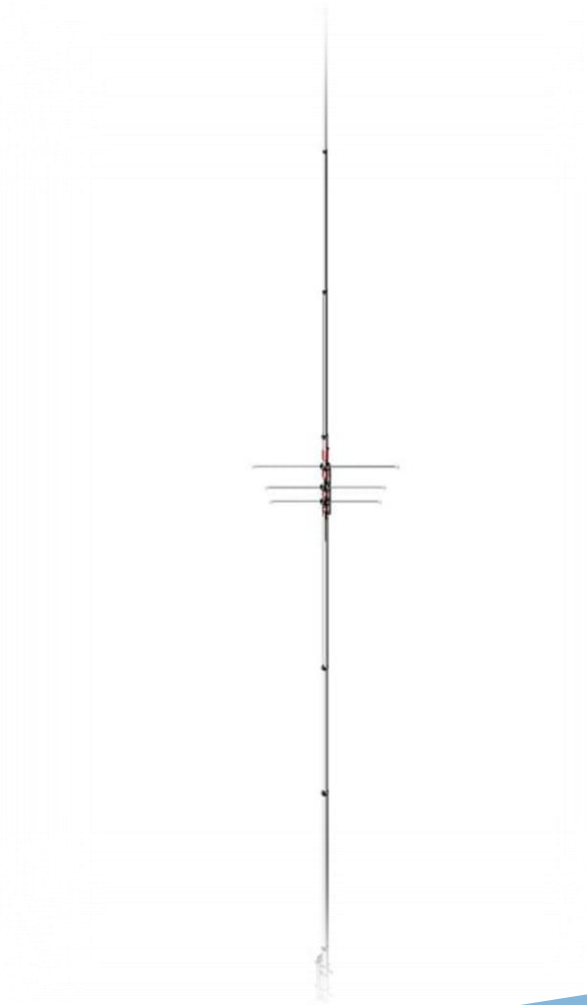
- 10, 15, 20, 40m
- Ca. 230€ inkl. Versand
- Ca. 25€ für Radialnetz (6x 3,3m)



Cushcraft HV-4E - Leistungsdaten

- Höhe 5,90m
- Aluminium, rostfreier Stahl und Glasfaser
- Keine Traps !
- Resonatoren für 20, 15, 10m
- Bänder, Bandbreite, maximale Sendeleistung

40 m	150 kHz	1200 W SSB	500 W CW, RTTY/DIG
20 m	420 kHz	1000 W SSB	400 W CW, RTTY/DIG
15 m	1300 kHz	1500 W SSB	800 W CW, RTTY/DIG
10 m	570 kHz	1500 W SSB	600 W CW, RTTY/DIG



Cushcraft HV-4E – Erste Erfahrungen

- Sehr schnell auf- und abzubauen (keine 5 Minuten)
- Geht „ratz fatz“ in wenigen Schritte
 1. Bodeneindrehhülse in den Boden schrauben / oder Erdspieß
 2. Drei Antennen-Elemente über 2 Schlauchschellen verbinden
 3. Radialnetz 6 x 3,3m sternförmig auslegen
 4. Antennenkabel anschließen & einmessen
 5. Bei Bedarf unteres Antennenelement in der Länge anpassen
- Losfunken !

**Gute
Performance !**



Perfekte vertikale Portabelantenne !

Erste Tests HV-4E – ohne Radialnetz

Die Antenne ist ausdrücklich für die Mastmontage (Alumast) ohne Radialnetz geeignet.

Die Antenne braucht eher "gute Masse" als ein echtes Radialnetz.

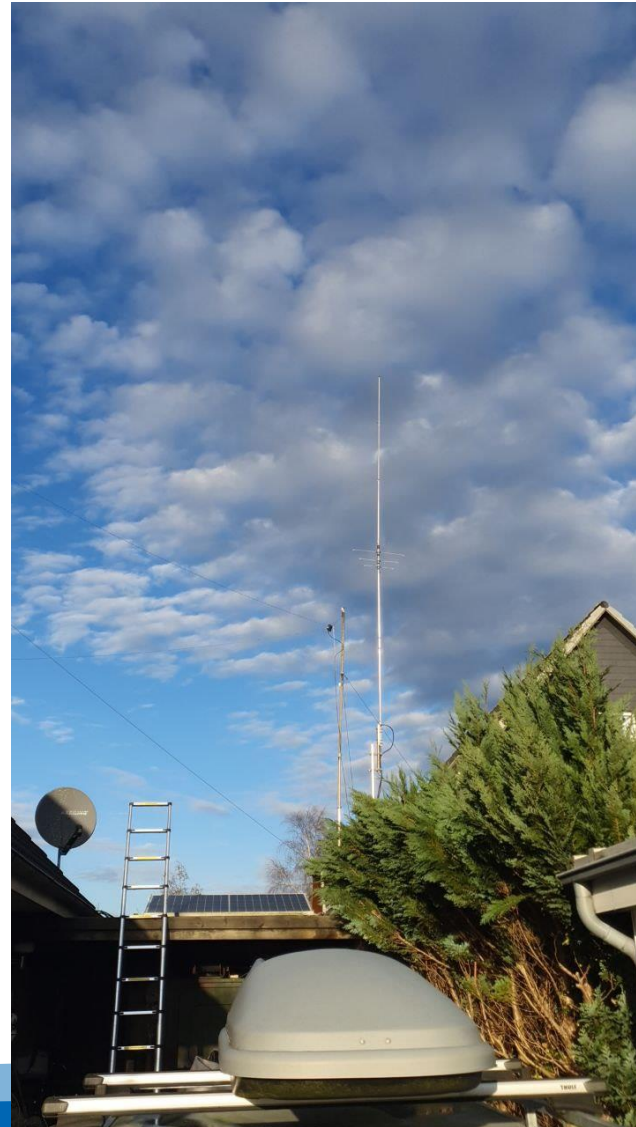
Sie lässt sich, in ca. 5m Höhe, ohne Radiale, auf einem Alumast montiert, so abstimmen, dass sie mit einem herkömmlichen Tuner leicht angepasst werden kann. Für „Wagemutige“ geht’s auch ohne.

Der Wirkungsgrad ist unklar – man sollte die Antenne im „Realbetrieb“ testen.

Weitere Tests HV-4E – ohne Radialnetz

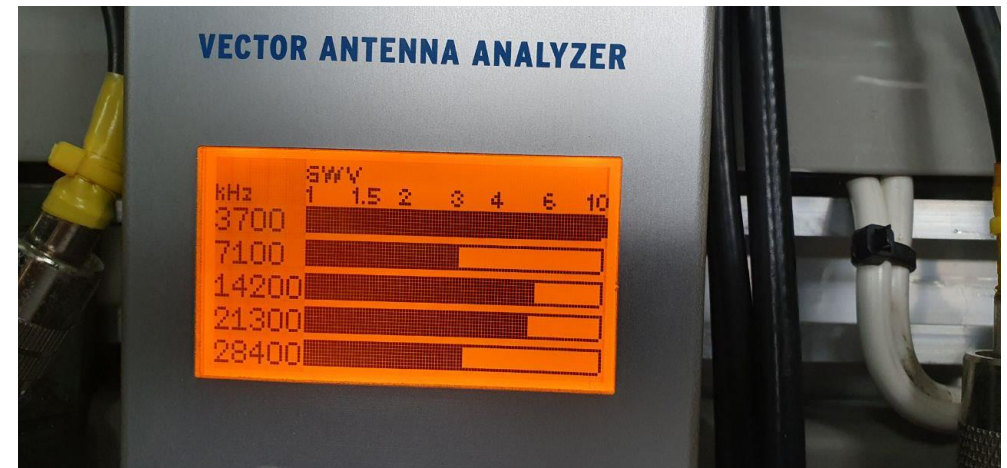
- Aufbauhöhe 5m Mastmontage
- Ohne Radialnetz mit „solider Erdung“
- Nutzung von WSPR ([Weak Signal Propagation Reporter](#))
- Tests mit 500 mW im direkten Vergleich zu einer FD4
- Vergleich mit einer FD4 unter Nutzung [PSK-Reporter](#)

Cushcraft HV-4E – 5m Höhe ohne Radiale



Bitte beachten:

Die Bänder 20,15, 10m sind nicht
nicht optimal abgestimmt.

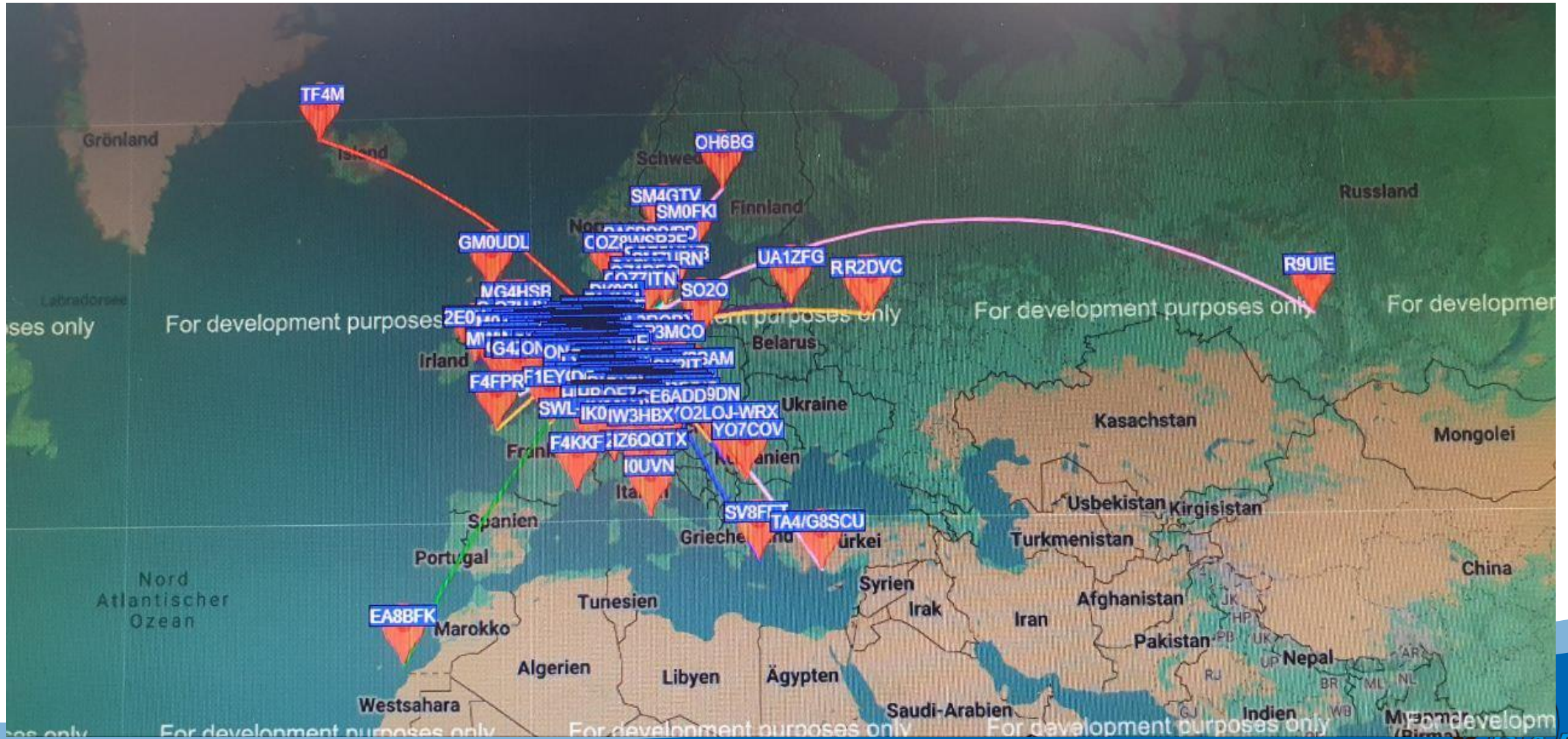


Resonatoren 10, 15, 20m nicht angepasst



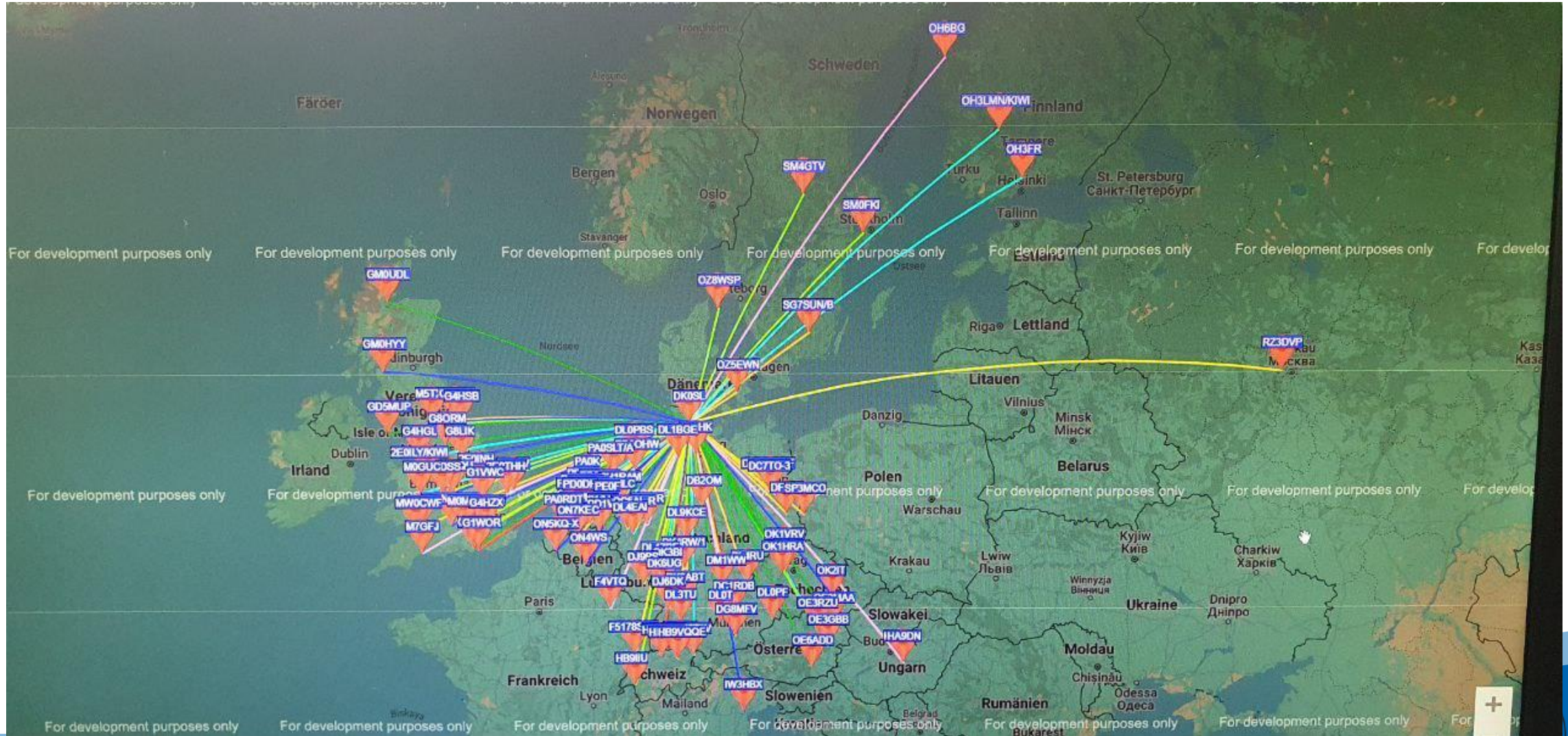
Cushcraft HV-4E - 40m

- 30 Minuten / 5 Watt (an der Antenneneinspeisung)



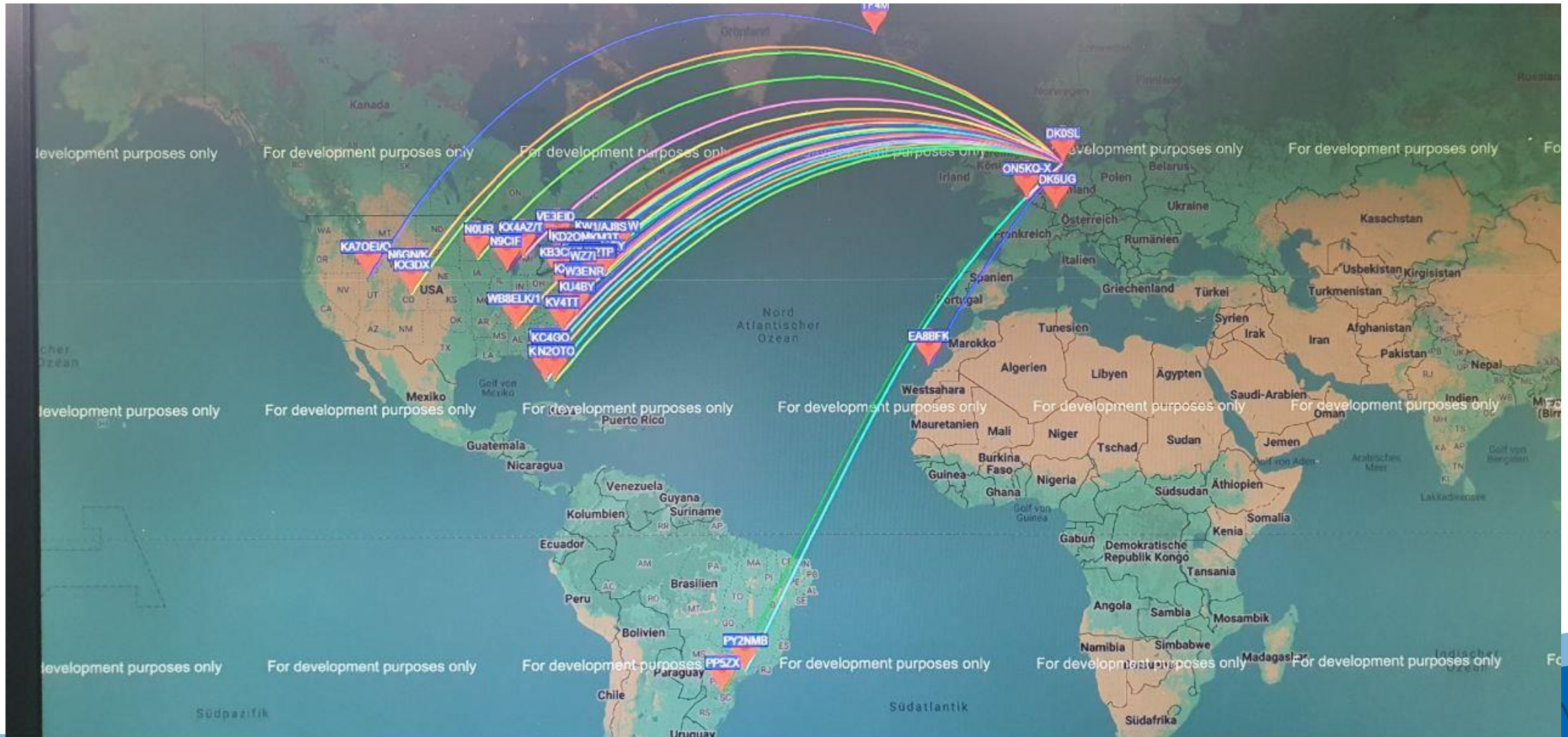
Cushcraft HV-4E - 40m

- 30 Minuten / 1 Watt (an der Antenneneinspeisung)



Cushcraft HV-4E - 10m

- 30 Minuten / 1 Watt (an der Antenneneinspeisung)



Cushcraft HV-4E – Zusammenfassung

Die Antenne ist ausdrücklich für die Mastmontage (Alumast) **ohne Radialnetz geeignet**. Die Antenne braucht eher "gute Masse" als ein echtes Radialnetz.

Sie lässt sich, in ca. **5m Höhe, ohne Radiale, auf einem Alumast** montiert, mit einem **herkömmlichen Tuner** leicht anpassen.

Es ist zu vermuten, dass die Antenne, durch das **korrekte mechanische Anpassen aller Elemente, noch besser auf ihre jeweiligen Bänder** abgestimmt werden kann.

Der Wirkungsgrad ist, unter Berücksichtigung des Aufbaus, ausdrücklich gut !